

ΤΗΝΟΣ



ΣΥΡΟΣ

ΑΝΔΡΟΣ



ΜΥΚΟΝΟΣ

ΕΚΔΡΟΜΕΣ
ΟΛΟ ΤΟ
ΚΑΛΟΚΑΙΡΙ





Τήνος "ΤΟ ΝΗΣΙ ΤΩΝ ΚΡΥΜΜΕΝΩΝ ΘΗΣΑΥΡΩΝ"

ΟΛΕΣ ΟΙ ΑΚΤΟΠΛΟΪΚΕΣ ΜΕΤΑΚΙΝΗΣΕΙΣ ΓΙΝΟΝΤΑΙ
ΑΠΟ / ΠΡΟΣ ΡΑΦΗΝΑ
(διαδρομή μόνο 3 ώρες και 45 λεπτά)
ΜΕ ΤΗΝ ΕΤΑΙΡΕΙΑ FAST FERRIES

Τήνος, το νησί των κρυμμένων θησαυρών. Νησί της ομορφιάς, της πίστης και της τέχνης. Πατρίδα των μεγάλων ζωγράφων και γλυπτών. Λουσμένη στο Απολλώνιο φως που της χαρίζει η αντικρινή Δήλος, είναι γνωστή από τους αρχαίους χρόνους σαν "ΥΔΡΟΥΣΑ" ή "ΟΦΙΟΥΣΑ". Το όνομα της το πήρε από τον πρώτο οικιστή του νησιού τον Τήνο ενώ άλλοι υποστηρίζουν πως προέρχεται από την λέξη TENNOK που φοινικικά σημαίνει φίδι. Ο Αριστοφάνης την αναφέρει ως σκορδοφόρο επειδή παρήγαγε εκλεκτά σκόρδα.

Πρώτοι κάτοικοι του νησιού ήταν οι Ίωνες ενώ υποτάχθηκε σε Ρωμαίους, Πτολεμαίους της Αιγύπτου, Πέρσες και κατά την βυζαντινή περίοδο δέχτηκε επιδρομές από Σαρακηνούς πειρατές. Από το 1207 ως το 1390 τη διαφέντευε η Βενετική οικογένεια των Γκύζη και για μικρό χρονικό διάστημα πέρασε στη Ρωσική κατοχή. Σημαντικό γεγονός αποτέλεσε η εύρεση της θαυματουργής εικόνας της Παναγίας το 1823 στα χρόνια της Τουρκοκρατίας όπως επίσης και ο τορπιλισμός του καταδρομικού ΕΛΛΗ το 1940 από τον Ιταλό Μουσολίνι.

Η άγνωστη Τήνος που μέχρι πρόσφατα ήταν γνωστή μόνο στους προσκυνητές της Μεγαλόχαρης, σήμερα προσφέρει τις ιδανικές διακοπές στους λάτρεις της κρυσταλλίνης θάλασσας και στους εραστές του απρόσμενου. Οι επισκέπτες της Τήνου, που αφήνουν τη Χώρα για το εσωτερικό του νησιού, ανακαλύπτουν μόνοι τους την αιτία που γέννησε και ανέθρεψε τους μεγαλύτερους επώνυμους και ανώνυμους καλλιτέχνες της νεότερης Ελλάδας. Ένα από τα μεγαλύτερα πλεονεκτήματα του νησιού είναι οι μεγάλες σε μήκος παραλίες της, με τα κρυστάλλινα νερά και την πεντακάθαρη θάλασσα, τις μαγευτικές αμμουδιές και ακτές με άμμο, βότσαλο ή με βράχια σαν γλυπτά της φύσης. Ανήκει στο σύμπλεγμα των Κυκλάδων και είναι τρίτο νησί σε μέγεθος μετά την Άνδρο και τη Νάξο.

Μπορείτε να επισκεφθείτε τις παραλίες στα Κιόνια, στο Πόρτο, στην Κολυμπήθρα, στον Πάνορμο και τον Άγιο Φωκά με αυτοκίνητο ή με το ΚΤΕΛ του νησιού. Να περπατήσετε στην οδό Ευαγγελιστρίας και να ψωνίσετε από τα αμέτρητα μαγαζιά της πολλαί είδη από αναμνηστικά δώρα, χειροποίητες εικόνες και σουβενίρ. Απολαύστε το φαγητό σας στην περιοχή της Παλλιάδας σε κάποιο από τα γραφικά ταβερνάκια, δοκιμάζοντας τις τοπικές λιχουδιές όπως τα τηνιακά λουκάνικα, τα τυριά (παραγωγή του τυροκομείου), τη λουζα (είδος παστού χοιρινού), τη φρουτάλια (ομελέτα) και πλούσιους θαλασσινούς μεζέδες. Τέλος μη ξεχάσετε να αγοράσετε τα παραδοσιακά αμυγδαλωτά και λουκουμία με τις ιδιαίτερες γεύσεις. Υπάρχει και δυνατότητα ημερήσιων εκδρομών στη Μύκονο, στη Σύρο, στη Δήλο και στην Άνδρο ο αντιπρόσωπός μας στο νησί θα σας βοηθήσει με πληροφορίες και για τα εισιτήρια με τα πλοία της γραμμής με τακτικά δρομολόγια.

ΟΛΕΣ ΟΙ ΕΚΔΡΟΜΕΣ ΤΗΣ ΤΗΝΟΥ ΠΕΡΙΛΑΜΒΑΝΟΥΝ :

Τη μεταφορά με πούλμαν του γραφείου μας που συνοδεύει τους εκδρομείς μέχρι το λιμάνι της Τήνου και σε όλη τη διάρκεια της εκδρομής. Τα εισιτήρια πλοίων Ραφήνα - Τήνος - Ραφήνα σε σαλόνια. Τις μεταφορές από το λιμάνι της Τήνου στα ξενοδοχεία ή επιστροφή. Τις διανυκτερεύσεις στα ξενοδοχεία ή studios ή δωμάτια που αναφέρονται στο πρόγραμμα, ανάλογα με την επιλογή σας. Τα πρωινά στα ξενοδοχεία (δεν περιλαμβάνονται πρωινά στα δωμάτια και στα studios). Αρχηγό - συνοδό του γραφείου μας. Ασφάλεια αστικής επαγγελματικής ευθύνης. ΦΠΑ.

ΔΕΝ ΠΕΡΙΛΑΜΒΑΝΟΥΝ: Εισόδους μουσείων, αρχαιολογικών χώρων και προαιρετικές εκδρομές. Φόρος διανυκτέρευσης. Η χρέωση ανά δωμάτιο ανά διανυκτέρευση είναι : ξενοδοχείο 2*- 0,50€, ξενοδοχείο 3*- 1,5€ και ξενοδοχείο 4*- 3€ .

ΜΟΝΟΚΛΙΝΑ & ΠΑΙΔΙΑ

- Επιβάρυνση μονοκλίνου στα δωμάτια +15 € ανά διανυκτέρευση
- Επιβάρυνση μονοκλίνου στα ξενοδοχεία +20 € ανά διανυκτέρευση
- Παιδιά έως 3 ετών (χωρίς κρεβάτι) είναι δωρεάν
- Παιδιά 3 - 12 ετών σε τρίκλινο δωμάτιο με δύο ενήλικες έκπτωση -35 %
- Παιδιά 3 - 5 ετών μόνο ναύλα (χωρίς κρεβάτι) πληρώνουν 60 €



Σ Η Μ Ε Ι Ω Σ Ε Ι Σ

Για τυχόν καθυστερήσεις ή αλλαγές των δρομολογίων των πλοίων το γραφείο μας δεν φέρει καμία ευθύνη.

Στην μεταφορά προς και από Ραφήνα γίνεται στάση στην πόλη του Βόλου εφόσον υπάρχουν εκδρομείς από Βόλο.

Οι γενικοί όροι συμμετοχής των εκδρομών αναφέρονται στο αναλυτικό έντυπο Καλοκαίρι.

Το πούλμαν ακολουθεί τους εκδρομείς στην Τήνο. Χωρίς ταλαιπωρία παράδοσης – παραλαβής αποσκευών στο πλοίο

Μεταφορές με πούλμαν και ακτοπλοϊκό εισιτήριο με επιστροφή

Αναχωρήσεις κάθε: Δευτέρα πρωί & βράδυ, Τετάρτη πρωί, Παρασκευή βράδυ, Σάββατο πρωί.

Επιστροφές κάθε: Δευτέρα, Τετάρτη, Πέμπτη, Σάββατο

Τιμές:
από Θεσσαλονίκη – 95€
από Κατερίνη & Λάρισα – 90€
από Βόλο & Λαμία – 85€

Έκπτωση παιδιού στις μεταφορές 25%

Τήνος

3 ημέρες/1 νύχτα
αναχώρηση κάθε Δευτέρα βράδυ
(επιστροφή Τετάρτη)

2 ημέρες/1 νύχτα
αναχώρηση κάθε Τετάρτη πρωί
(επιστροφή Πέμπτη)

1η - 2η ημέρα : ΘΕΣΣΑΛΟΝΙΚΗ - ΡΑΦΗΝΑ - ΤΗΝΟΣ

Συγκέντρωση και αναχώρηση στις 22:00 από το γραφείο μας με διάφορες στάσεις για καφέ ή φαγητό. Συνεχίζουμε για το λιμάνι της Ραφήνας, επιβίβαση νωρίς το πρωί στο πλοίο και απόπλους για Τήνο. Αφιξη και τακτοποίηση στο ξενοδοχείο. Χρόνος ελεύθερος για προσκύνημα στον Ιερό ναό της Μεγαλόχαρης. Απολαύστε το γεύμα σας στα γραφικά ταβερνάκια στη χώρα της Τήνου και το βράδυ περιηγηθείτε στα πλακόστρωτα δρομάκια του νησιού.

3η ημέρα: ΤΗΝΟΣ - ΡΑΦΗΝΑ - ΘΕΣΣΑΛΟΝΙΚΗ

Πρωινό και στη συνέχεια σας προτείνουμε να περιηγηθείτε στο Ιερό Ίδρυμα της Ευαγγελίστριας. Θα δούμε το ναό της Εύρεσης, το Μουσουλείο της Έλλης, το Σκευοφυλάκιο, το μουσείο βυζαντινών εικόνων και κειμηλίων και τη σπουδαία Πανακοθήκη. Χρόνος ελεύθερος στην όμορφη Χώρα και στη συνέχεια μεταφορά στο λιμάνι και απόπλους για Ραφήνα. Αφιξη, επιβίβαση στο πούλμαν με καθοδόν στάσεις άφιξη αργά το βράδυ στη Θεσσαλονίκη.



4 ημέρες / 2 νύχτες

αναχώρηση κάθε:

Παρασκευή βράδυ & Δευτέρα βράδυ

1η ημέρα: ΘΕΣΣΑΛΟΝΙΚΗ - ΡΑΦΗΝΑ - ΤΗΝΟΣ

Συγκέντρωση στο γραφείο μας και αναχώρηση στις 22.00. Με καθοδόν στάσεις συνεχίζουμε για το λιμάνι της Ραφήνας.

2η ημέρα: ΡΑΦΗΝΑ - ΤΗΝΟΣ

Άφιξη νωρίς το πρωί στη Ραφήνα. Επιβίβαση στο πλοίο και απόπλους για την Τήνο. Αφιξη στο νησί το πρωί, μεταφορά στο ξενοδοχείο και τακτοποίηση στα δωμάτια. Στη συνέχεια ελεύθερος χρόνος για ξεκούραση και για μια πρώτη γνωριμία με την όμορφη Χώρα.

3η ημέρα: ΤΗΝΟΣ - ΓΥΡΟΣ ΝΗΣΙΟΥ

Προσκύνημα στο Ιερό Ίδρυμα Ευαγγελίστριας της Τήνου. Παρακολούθηση της Θείας Λειτουργίας στο ναό της Μεγαλόχαρης, Κοινωνία και πρωινό στο ξενοδοχείο σας. Ακολούθως θα ξεκινήσουμε τον γύρο του νησιού. Όπου θα επισκεφτούμε και θα προσκυνήσουμε το μοναστήρι της Αγίας Πελαγίας (Μονή Κεχροβουνίου). Εκεί θα δούμε το ψυχοσπήνιο της Αγίας, την κέρα της και την έκθεση χειροποίητων εργοχειρών. Αναχώρηση και περνώντας από τα όμορφα χωριά Κέχρος, Βωλιάξ, Κάμπο, Καρδιανή, Υστέρνια, άφιξη στο μεγαλύτερο και πιο όμορφο χωριό της Τήνου, τον Πύργο. Εδώ θα δούμε το σπίτι και το εργαστήριο του περίφημου γλύπτη Γιαννούλη Χαλεπά, όπως επίσης και το μουσείο των Τήνιων καλλιτεχνών. Στάση για καφέ στην γραφική πλατεία και συνεχίζουμε για το παραλιακό χωριό Πάνορμο. Γεύμα εξ' ιδίων στα παραλιακά ταβερνάκια. Επιστροφή και το απόγευμα ελεύθερος χρόνος στην γραφική Χώρα με τα στενά πλακόστρωτα σοκάκια της.

4η ημέρα: ΤΗΝΟΣ - ΡΑΦΗΝΑ - ΘΕΣΣΑΛΟΝΙΚΗ

Πρωινό και στη συνέχεια σας προτείνουμε να περιηγηθείτε στο Ιερό Ίδρυμα της Ευαγγελίστριας. Θα δούμε το ναό της Εύρεσης, το Μουσουλείο της Έλλης, το Σκευοφυλάκιο, το μουσείο βυζαντινών εικόνων και κειμηλίων και τη σπουδαία Πανακοθήκη. Χρόνος ελεύθερος στην όμορφη Χώρα και στη συνέχεια μεταφορά στο λιμάνι και απόπλους για Ραφήνα. Αφιξη, επιβίβαση στο πούλμαν με καθοδόν στάσεις άφιξη αργά το βράδυ στη Θεσσαλονίκη.

ΔΙΑΜΟΝΗ	ΔΕΥΤΕΡΑ βράδυ / ΤΕΤΑΡΤΗ πρωί / 1 διαν Εκτός από τις 22/7		ΔΕΥΤΕΡΑ βράδυ 4 ημέρες Εκτός από τις 22/7 & 12/8		ΠΑΡΑΣΚΕΥΗ βράδυ 4 ημέρες	
	Χαμηλή περίοδο 30-6 έως 18/7 & 15/9 έως 20/10	Υψηλή περίοδο 18/7 έως 15/9	Χαμηλή περίοδο 30-6 έως 18/7 & 15/9 έως 20/10	Υψηλή περίοδο 18/7 έως 15/9	Χαμηλή περίοδο 30-6 έως 18/7 & 15/9 έως 20/10	Υψηλή περίοδο 18/7 έως 15/9
NIKI δωμάτια	115 €	125 €	139 €	145 €	145 €	155 €
PALLADA / FLORA δωμάτια	125 €	135 €	149 €	155 €	155 €	165 €
SOULA δωμάτια	129 €	139 €	155 €	159 €	159 €	169 €
LEANDROS 2*	135 €	145 €	159 €	169 €	169 €	185 €
LITO 2* / OASIS 2*	145 €	155 €	175 €	185 €	179 €	189 €
AGERI 3* / TINION 3*	149 €	159 €	179 €	189 €	185 €	195 €
BYZANTIO 2*/ OCEANIS 2*	155 €	165 €	179 €	195 €	185 €	199 €
POSEIDONION/ VIRGINIA/AEOLOS	159 €	169 €	185 €	199 €	195 €	205 €
VOREADES	175 €	185 €	215 €	225 €	219 €	229 €
FAVIE SUZANNE 2* standard	169 €	179 €	205 €	225 €	215 €	229 €
FAVIE SUZANNE 2* deluxe	185 €	199 €	225 €	245 €	235 €	259 €



Τήνος

ΠΑΝΑΓΙΑ
η Μεγαλόχαρη

3 ημέρες/2 νύχτες αναχώρηση κάθε
Σάββατο & Δευτέρα πρωί

1η ημέρα : ΘΕΣΣΑΛΟΝΙΚΗ - ΡΑΦΗΝΑ - ΤΗΝΟΣ

Συγκέντρωση στο γραφείο μας και αναχώρηση στις 07.30. Περνώντας από Λεπτοκαρυά, Βόλο, Αλαμάνα και με καθ'οδόν στάσεις για καφέ και ξεκούραση φθάνουμε το μεσημέρι στην Ραφήνα. Επιβίβαση στο πλοίο και απόπλους για την Τήνο. Άφιξη, μεταφορά στο ξενοδοχείο και τακτοποίηση στα δωμάτια. Ελεύθερος χρόνος για μια πρώτη γνωριμία με την όμορφη χώρα του νησιού.

2η ημέρα: ΤΗΝΟΣ - ΓΥΡΟΣ ΝΗΣΙΟΥ

Προσκύνημα στο Ιερό Ίδρυμα Ευαγγελίστριας της Τήνου. Παρακολούθηση της Θείας Λειτουργίας στο ναό της Μεγαλόχαρης, Κοινωνία και πρωινό στο ξενοδοχείο σας. Ακολούθως θα ξεκινήσουμε τον γύρο του νησιού. Όπου θα επισκεφτούμε και θα προσκυνήσουμε το μοναστήρι της Αγίας Πελαγίας (Μονή Κεχροβουνίου). Εκεί θα δούμε το ψυχαστήριο της Αγίας, την κέρα της και την έκθεση χειροποίητων εργοχείρων. Αναχώρηση και περνώντας από τα όμορφα χωριά Κέχρος, Βωλιάξ, Κάμπο, Καρδιανή, Υστέρνια, άφιξη στο μεγαλύτερο και πιο όμορφο χωριό της Τήνου, τον Πύργο. Εδώ θα δούμε το σπίτι και το εργαστήριο του περίφημου γλύπτη Γιαννούλη Χαλεπά, όπως επίσης και το μουσείο των Τήνιων καλλιτεχνών. Στάση για καφέ στην γραφική πλατεία και συνεχίζουμε για το παραλιακό χωριό Πάνορμο. Γεύμα εξ' ιδίων στα παραλιακά ταβερνάκια. Επιστροφή και το απόγευμα ελεύθερος χρόνος στην γραφική Χώρα με τα στενά πλακόστρωτα σοκάκια της.

3η ημέρα: ΤΗΝΟΣ - ΡΑΦΗΝΑ - ΘΕΣΣΑΛΟΝΙΚΗ

Πρωινό και στη συνέχεια σας προτείνουμε να περιηγηθείτε στο Ιερό Ίδρυμα της Ευαγγελίστριας. Θα δούμε το ναό της Εύρεσης, το Μουσείο της Έλλης, το Σκευοφυλάκιο, το μουσείο βυζαντινών εικόνων και κειμηλίων και τη σπουδαία Πανακοθήκη. Χρόνος ελεύθερος στην όμορφη Χώρα και στη συνέχεια μεταφορά στο λιμάνι και απόπλους για Ραφήνα. Άφιξη, επιβίβαση στο πούλμαν με καθοδόν στάσεις άφιξη αργά το βράδυ στη Θεσσαλονίκη.

4 ημέρες/3 νύχτες αναχώρηση κάθε
Τετάρτη πρωί

1η ημέρα : ΘΕΣΣΑΛΟΝΙΚΗ - ΡΑΦΗΝΑ - ΤΗΝΟΣ

Συγκέντρωση στο γραφείο μας και αναχώρηση στις 07.30. Περνώντας από Λεπτοκαρυά, Βόλο, Αλαμάνα και με καθ'οδόν στάσεις για καφέ και ξεκούραση φθάνουμε το μεσημέρι στην Ραφήνα. Επιβίβαση στο πλοίο και απόπλους για την Τήνο. Άφιξη, μεταφορά στο ξενοδοχείο και τακτοποίηση στα δωμάτια. Ελεύθερος χρόνος για μια πρώτη γνωριμία με την όμορφη χώρα του νησιού

2η ημέρα: ΤΗΝΟΣ - ΓΥΡΟΣ ΝΗΣΙΟΥ

Προσκύνημα στο Ιερό Ίδρυμα Ευαγγελίστριας της Τήνου. Παρακολούθηση της Θείας Λειτουργίας στο ναό της Μεγαλόχαρης, Κοινωνία και πρωινό στο ξενοδοχείο σας. Ακολούθως θα ξεκινήσουμε τον γύρο του νησιού. Όπου θα επισκεφτούμε και θα προσκυνήσουμε το μοναστήρι της Αγίας Πελαγίας (Μονή Κεχροβουνίου). Εκεί θα δούμε το ψυχαστήριο της Αγίας, την κέρα της και την έκθεση χειροποίητων εργοχείρων. Αναχώρηση και περνώντας από τα όμορφα χωριά Κέχρος, Βωλιάξ, Κάμπο, Καρδιανή, Υστέρνια, άφιξη στο μεγαλύτερο και πιο όμορφο χωριό της Τήνου, τον Πύργο. Εδώ θα δούμε το σπίτι και το εργαστήριο του περίφημου γλύπτη Γιαννούλη Χαλεπά, όπως επίσης και το μουσείο των Τήνιων καλλιτεχνών. Στάση για καφέ στην γραφική πλατεία και συνεχίζουμε για το παραλιακό χωριό Πάνορμο. Γεύμα εξ' ιδίων στα παραλιακά ταβερνάκια. Επιστροφή και το απόγευμα ελεύθερος χρόνος στην γραφική Χώρα με τα στενά πλακόστρωτα σοκάκια της.

3η ημέρα: ΕΛΕΥΘΕΡΗ ΗΜΕΡΑ

Μπορείτε να επισκεφτείτε ένα από τα γειτονικά νησιά, όπως Δήλο, Μύκονο, Άνδρο, Πάρο, Σύρο.

4η μέρα: ΤΗΝΟΣ - ΡΑΦΗΝΑ - ΘΕΣΣΑΛΟΝΙΚΗ

Πρωινό και στη συνέχεια σας προτείνουμε να περιηγηθείτε στο Ιερό Ίδρυμα της Ευαγγελίστριας. Θα δούμε το ναό της Εύρεσης, το Μουσείο της Έλλης, το Σκευοφυλάκιο, το μουσείο βυζαντινών εικόνων και κειμηλίων και τη σπουδαία Πανακοθήκη. Χρόνος ελεύθερος στην όμορφη Χώρα και στη συνέχεια μεταφορά στο λιμάνι και απόπλους για Ραφήνα. Άφιξη, επιβίβαση στο πούλμαν με καθοδόν στάσεις άφιξη αργά το βράδυ στη Θεσσαλονίκη.

ΔΙΑΜΟΝΗ	Αναχώρηση Δευτέρα πρωί 3 ημέρες Εκτός από τις 22/7		Αναχώρηση Σάββατο πρωί 3 ημέρες		Αναχώρηση Τετάρτη πρωί 4 ημέρες Εκτός από τις 14/8	
	Χαμηλή περίοδο 30/6 έως 18/7 & 15/9 έως 20/10	Υψηλή περίοδο 18/7 έως 15/9	Χαμηλή περίοδο 30/6 έως 18/7 & 15/9 έως 20/10	Υψηλή περίοδο 18/7 έως 15/9	Χαμηλή περίοδο 30/6 έως 18/7 & 15/9 έως 20/10	Υψηλή περίοδο 18/7 έως 15/9
NIKI δωμάτια	135 €	139 €	145 €	155 €	149 €	159 €
PALLADA / FLORA δωμάτια	145 €	149 €	155 €	165 €	155 €	169 €
SOULA δωμάτια	149 €	155 €	159 €	169 €	159 €	175 €
LEANDROS 2*	155 €	165 €	169 €	179 €	179 €	195 €
LITO 2* / OASIS 2*	169 €	179 €	179 €	189 €	205 €	219 €
AGERI 3* / TINION 3*	175 €	185 €	185 €	195 €	209 €	225 €
BYZANTIO 2* / OCEANIS 2*	175 €	189 €	185 €	199 €	215 €	235 €
POSEIDONION/ VIRGINIA/AEOLOS	179 €	195 €	195 €	205 €	219 €	239 €
VOREADES	209 €	219 €	219 €	229 €	245 €	265 €
FAVIE SUZANNE 2* standard	199 €	219 €	215 €	229 €	239 €	265 €
FAVIE SUZANNE 2* deluxe	219 €	239 €	235 €	259 €	275 €	290 €



Τ Ο Γ Α Λ Α Ν Ο Λ Ε Υ Κ Ο Τ Ω Ν Κ Υ Κ Λ Α Δ Ω Ν

5 ημέρες αναχώρηση κάθε Σάββατο πρωί

6 ημέρες αναχώρηση κάθε Δευτέρα, Τετάρτη, Σάββατο πρωί

1η ημέρα : ΘΕΣΣΑΛΟΝΙΚΗ - ΡΑΦΗΝΑ - ΤΗΝΟΣ

Συγκέντρωση στο γραφείο μας και αναχώρηση στις 07.30. Περνώντας από Λεπτοκαρυά, Βόλο, Αλαμάνια και με καθ'οδών στάσεις για καφέ και ξεκούραση φθάνουμε το μεσημέρι στην Ραφήνα. Επιβίβαση στο πλοίο και απόπλους για την Τήνο. Άφιξη, μεταφορά στο ξενοδοχείο και τακτοποίηση στα δωμάτια. Ελεύθερος χρόνος για μια πρώτη γνωριμία με την όμορφη χώρα του νησιού.

2η ημέρα: ΤΗΝΟΣ - ΓΥΡΟΣ ΝΗΣΙΟΥ

Προσκύνημα στο Ιερό Ίδρυμα Ευαγγελίστριας της Τήνου. Παρακολούθηση της Θείας Λειτουργίας στο ναό της Μεγαλόχαρης, Κοινωνία και πρωινό στο ξενοδοχείο σας. Ακολούθως θα ξεκινήσουμε τον γύρο του νησιού. Όπου θα επισκεφτούμε και θα προσκυνήσουμε το μοναστήρι της Αγίας Πελαγίας (Μονή Κεχροβουνίου). Εκεί θα δούμε το ψυχαστήριο της Αγίας, την κάρα της και την έκθεση χειροποίητων εργοχείρων. Αναχώρηση και περνώντας από τα όμορφα χωριά Κέχρος, Βωλιάξ, Κάμπο, Καρδιανή, Υατέρνια, άφιξη στο μεγαλύτερο και πιο όμορφο χωριό της Τήνου, τον Πύργο. Εδώ θα δούμε το σπίτι και το εργαστήριο του περίφημου γλύπτη Γιαννούλη Χαλεπά, όπως επίσης και το μουσείο των Τήνιων καλλιτεχνών. Στάση για καφέ στην γραφική πλατεία και συνεχίζουμε για το παραλιακό χωριό Πάνορμο. Γεύμα εξ' ιδίων στα παραλιακά ταβερνάκια. Επιστροφή και το απόγευμα ελεύθερος χρόνος στην γραφική Χώρα με τα στενά πλακόστρωτα σοκάκια της.

3η - 5η ημέρα: ΕΛΕΥΘΕΡΕΣ ΗΜΕΡΕΣ

Μπορείτε να επισκεφτείτε ένα από τα γειτονικά νησιά, όπως Δήλο, Μύκονο, Άνδρο, Πάρο, Σύρο.

6η ημέρα: ΤΗΝΟΣ - ΡΑΦΗΝΑ - ΘΕΣΣΑΛΟΝΙΚΗ

Πρωινό και στη συνέχεια σας προτείνουμε να περιηγηθείτε στο Ιερό Ίδρυμα της Ευαγγελίστριας. Θα δούμε το ναό της Εύρεσης, το Μουσωλείο της Ελλης, το Σκευοφυλάκιο, το μουσείο βυζαντινών εικόνων και κειμηλίων και τη σπουδαία Πινακοθήκη. Χρόνος ελεύθερος στην όμορφη Χώρα και στη συνέχεια μεταφορά στο λιμάνι και απόπλους για Ραφήνα. Άφιξη, επιβίβαση στο πούλμαν με καθοδόν στάσεις άφιξη αργά το βράδυ στη Θεσσαλονίκη.

6 ημέρες

αναχώρηση κάθε

Δευτέρα βράδυ

Παρασκευή βράδυ

1η ημέρα: ΘΕΣΣΑΛΟΝΙΚΗ - ΡΑΦΗΝΑ

Συγκέντρωση στο γραφείο μας και αναχώρηση στις 22.00. Με καθοδόν στάσεις συνεχίζουμε για το λιμάνι της Ραφήνας.

2η ημέρα: ΡΑΦΗΝΑ - ΤΗΝΟΣ

Άφιξη νωρίς το πρωί στη Ραφήνα. Επιβίβαση στο πλοίο και απόπλους για την Τήνο. Άφιξη στο νησί το πρωί, μεταφορά στο ξενοδοχείο και τακτοποίηση στα δωμάτια. Στη συνέχεια ελεύθερος χρόνος για ξεκούραση και για μια πρώτη γνωριμία με την όμορφη Χώρα.

3η ημέρα: ΤΗΝΟΣ - ΓΥΡΟΣ ΝΗΣΙΟΥ

Προσκύνημα στο Ιερό Ίδρυμα Ευαγγελίστριας της Τήνου. Παρακολούθηση της Θείας Λειτουργίας στο ναό της Μεγαλόχαρης, Κοινωνία και πρωινό στο ξενοδοχείο σας. Ακολούθως θα ξεκινήσουμε τον γύρο του νησιού. Όπου θα επισκεφτούμε και θα προσκυνήσουμε το μοναστήρι της Αγίας Πελαγίας (Μονή Κεχροβουνίου). Εκεί θα δούμε το ψυχαστήριο της Αγίας, την κάρα της και την έκθεση χειροποίητων εργοχείρων. Αναχώρηση και περνώντας από τα όμορφα χωριά Κέχρος, Βωλιάξ, Κάμπο, Καρδιανή, Υατέρνια, άφιξη στο μεγαλύτερο και πιο όμορφο χωριό της Τήνου, τον Πύργο. Εδώ θα δούμε το σπίτι και το εργαστήριο του περίφημου γλύπτη Γιαννούλη Χαλεπά, όπως επίσης και το μουσείο των Τήνιων καλλιτεχνών. Στάση για καφέ στην γραφική πλατεία και συνεχίζουμε για το παραλιακό χωριό Πάνορμο. Γεύμα εξ' ιδίων στα παραλιακά ταβερνάκια. Επιστροφή και το απόγευμα ελεύθερος χρόνος στην γραφική Χώρα με τα στενά πλακόστρωτα σοκάκια της.

3η - 5η ημέρα: ΕΛΕΥΘΕΡΕΣ ΗΜΕΡΕΣ

Μπορείτε να επισκεφτείτε ένα από τα γειτονικά νησιά, όπως Δήλο, Μύκονο, Άνδρο, Πάρο, Σύρο.

6η ημέρα: ΤΗΝΟΣ - ΡΑΦΗΝΑ - ΘΕΣΣΑΛΟΝΙΚΗ

Πρωινό και στη συνέχεια σας προτείνουμε να περιηγηθείτε στο Ιερό Ίδρυμα της Ευαγγελίστριας. Θα δούμε το ναό της Εύρεσης, το Μουσωλείο της Ελλης, το Σκευοφυλάκιο, το μουσείο βυζαντινών εικόνων και κειμηλίων και τη σπουδαία Πινακοθήκη. Χρόνος ελεύθερος στην όμορφη Χώρα και στη συνέχεια μεταφορά στο λιμάνι και απόπλους για Ραφήνα. Άφιξη, επιβίβαση στο πούλμαν με καθοδόν στάσεις άφιξη αργά το βράδυ στη Θεσσαλονίκη.

ΔΙΑΜΟΝΗ	ΣΑΒΒΑΤΟ πρωί 5 ημ ΠΑΡΑΣΚΕΥΗ βράδυ 6ημ Εκτός 19/7 & 20/7		ΔΕΥΤΕΡΑ βράδυ 6ημ Εκτός από τις 22/7 & 12/8		ΤΕΤΑΡΤΗ πρωί 6 ημέρες Εκτός 14/8		ΔΕΥΤΕΡΑ πρωί 6 ημ Εκτός από τις 22/7 & 12/8	
	Χαμηλή περίοδο 30/6 έως 18/7 15/9 έως 20/10	Υψηλή 18/7 έως 15/09	Χαμηλή περίοδο 30/6 έως 18/7 15/9 έως 20/10	Υψηλή 18/7 έως 15/09	Χαμηλή περίοδο 30/6 έως 18/7 15/9 έως 20/10	Υψηλή 18/7 έως 15/09	Χαμηλή περίοδο 30/6 έως 18/7 15/9 έως 20/10	Υψηλή 18/7 έως 15/09
NIKI δωμάτια	175 €	189 €	169 €	179 €	199 €	209 €	185 €	195 €
PALLADA / FLORA δωμάτια	189 €	199 €	185 €	195 €	209 €	225 €	195 €	215 €
SOULA δωμάτια	195 €	205 €	189 €	199 €	215 €	235 €	199 €	219 €
LEANDROS 2*	219 €	239 €	209 €	219 €	239 €	269 €	225 €	249 €
LITO 2* / OASIS 2*	249 €	259 €	245 €	255 €	299 €	309 €	279 €	289 €
AGERI 3* / TINION 3*	259 €	269 €	249 €	259 €	305 €	315 €	279 €	295 €
BYZANTIO 2*/ OCEANIS 2*	265 €	279 €	259 €	275 €	309 €	319 €	289 €	299 €
POSEIDONION/ VIRGINIA/AEOLOS	275 €	285 €	269 €	279 €	319 €	329 €	299 €	309 €
VOREADES	309 €	319 €	305 €	315 €	379 €	389 €	359 €	369 €
FAVIE SUZANNE 2* standard	299 €	329 €	295 €	325 €	369 €	399 €	349 €	379 €
FAVIE SUZANNE 2* deluxe	329 €	349 €	325 €	345 €	399 €	419 €	379 €	399 €



Αγία Πελαγία & 15 Αυγούστου



ΔΙΑΜΟΝΗ	21/7 βράδυ & 13/8 βράδυ 4ημέρες / 2 νύκτες	21/7 πρωί & 13/8 πρωί 4ημέρες / 3 νύκτες
ΝΙΚΗ δωμάτια	155 €	175 €
PALLADA / FLORA δωμάτια	175 €	185 €
SOULA δωμάτια	179 €	190 €
LEANDROS 2*	195 €	210 €
LITO 2* / OASIS 2*	199 €	235 €
AGERI 3* / TINION 3*	205 €	240 €
BYZANTIO 2* / OCEANIS 2*	209 €	250 €
POSEIDONION/ VIRGINIA/AEOLOS	215 €	255 €



► Εστιατόριο ΜΑΚΕΔΟΝΙΑ.....



6ο χλμ Ν.Ε.Ο. ΛΑΜΙΑΣ - ΘΕΣΣΑΛΟΝΙΚΗΣ 35100, ΛΑΜΙΑ ΦΘΙΩΤΙΔΑ Τηλέφωνο: 2231050511, Κινητό: 6972679293



ΞΕΝΟΔΟΧΕΙΑ

Τήνου

ΑΕΟΛΟΣ BAY 3 *



Το Aeolos Bay στην Χώρα της Τήνου, σας υπόσχεται απόδραση από τη ρουτίνα, και περιήγηση στον ονειρικό κόσμο της χαλάρωσης και της απόλαυσης που προσφέρει ο μεγάλος σκιερός απάνεμος κήπος του. Η μοναδική πισίνα του ξενοδοχείου αλλά και το Pool Bar Restaurant, είναι όλα κάτω από την ανάσα της θάλασσας. Δωρεάν wi-fi παρέχεται. Όλα τα δωμάτια του τύπου Standard δωμάτιο περιέχουν λουτρό με ντουζιέρα, τηλεόραση flat screen, χρηματοκιβώτιο, ψυγείο

ΟCEANIS 2 *



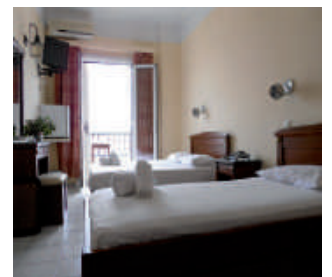
Το Ξενοδοχείο Ωκεανίς ανακαινίσθηκε πλήρως το 2003 και περιλαμβάνει 38 δωμάτια. Βρίσκεται στο παραλιακό τμήμα της πόλης της Τήνου. Προσφέρει δωρεάν Wi-Fi, κλιματιζόμενα δωμάτια με μπαλκόνι, πρωινό σε μπουφέ και μπαρ δίπλα στη θάλασσα. Τα δωμάτια στο Oceanis διαθέτουν τηλεόραση, ψυγείο και ιδιωτικό μπάνιο με ντους και στεγνωτήρα μαλλιών. Κάποια έχουν θέα στο Αιγαίο Πέλαγος και το λιμάνι και μερικά έχουν θέα στην πόλη. Στην ευρύχωρη τραπεζαρία σερβίρεται το πρωινό ενώ διάφορα ποτά και καφέ μπορείτε να απολαύσετε στο μπαρ. FREE WIFI

BYZANTIO 2 *



Το πρόσφατα ανακαινισμένο ξενοδοχείο βρίσκεται στο κέντρο της πόλης της Τήνου, απέχει 1χμ από το λιμάνι. Λειτουργεί όλο το χρόνο. Τα δωμάτια παρέχουν μπάνιο A/C ,τηλεόραση και μπαλκόνι. Οι παροχές του ξενοδοχείου περιλαμβάνουν ρεσεψιόν, άνετο καθιστικό, αίθουσα πρωινού, μπαρ και free wi-fi.

LITO 2 *



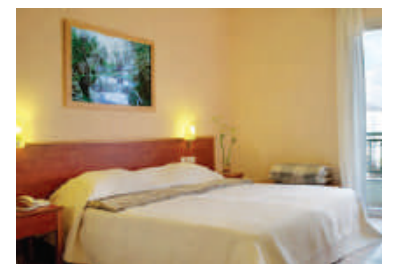
Το ξενοδοχείο είναι στο κέντρο της πόλης με όλα σχεδόν τα δωμάτια του να έχουν καταπληκτική θέα στο γαλάζιο του Αιγαίου. Τα 25 δωμάτια μας παρέχουν όλες τις ανέσεις όπως κλιματισμό, minibar, τηλεόραση και δυνατότητα πρόσβασης στο Internet.

ΟASIS 2 *



Ξενοδοχείο δίπλα στην εκκλησία της Μεγαλόχαρης, με θέα προς τον Ιερό Ναό της. Διαθέτει δωμάτια με κλιματισμό, τηλεόραση, ψυγείο, μπάνιο, στεγνωτήρας μαλλιών. FREE WIFI

FAVIE SUZANNE 2 *



Η πλήρης ανακαίνιση του ξενοδοχείου το 2004 και η ολοκληρωμένη επέκτασή του το 2007, με την ανέγερση της νέας deluxe πτέρυγας, αναδεικνύει ένα ξενοδοχείο ζωντανό μύθο που διαθέτει pool bar, Πισίνα με υδρομασάζ, Ομπρέλες και Ξαπλώστρες, Gift Shop, Reception, Internet corner Όλα τα δωμάτια διαθέτουν τηλεόραση αυτόνομο κλιματισμό, ψυγείο, σεσουάρ και μπάνιο. FREE WIFI



AGERI 3 *



Το Ageri Hotel απέχει 150μ. από την εκκλησία της Παναγίας, ενώ προσφέρει κλιματιζόμενα δωμάτια με ιδιωτικό μπαλκόνι. Διαθέτει μπαρ και σερβίρει καθημερινά πρωινό σε μπουφέ. Τα δωμάτια του Ageri έχουν ξύλινη επίπλωση και δάπεδο με πλακάκι. Είναι εξοπλισμένα με μίνι ψυγείο, επιφάνεια εργασίας και ιδιωτικό μπάνιο με δωρεάν προϊόντα περιποίησης και στεγνωτήρα μαλλιών. FREE WIFI

SOULA δωμάτια



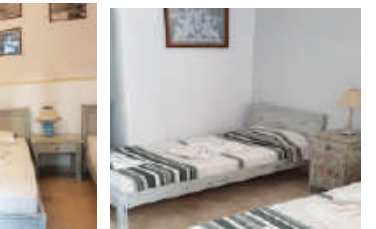
Καινούργιο κτίριο, χτισμένο το 2007, βρίσκεται κοντά στην λεωφόρο της Μεγαλόχαρης 150 μέτρα από την εκκλησία, στο κέντρο της Χώρας της Τήνου. Διαθέτει ρεσεψιόν, σαλόνι, βεράντα και καινούργια δωμάτια με τηλεόραση, κλιματισμό, ψυγείο, μπάνιο, μπαλκόνι. FREE WIFI

LEANDROS 2 *



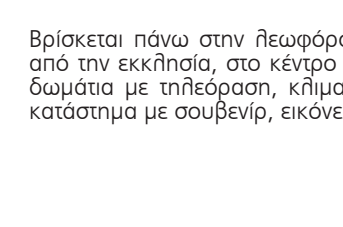
Βρίσκεται στην Χώρα της Τήνου και πάνω από το νέο λιμάνι. Χτισμένο σε παραδοσιακό- νησιώτικο στιλ, διαθέτει σαλόνι, ρεσεψιόν, αίθουσα πρωινού, βεράντες με υπέροχη θέα στην Χώρα και στην θάλασσα και άνετα δωμάτια με τηλεόραση, κλιματισμό, ψυγείο, μπαλκόνι και μπάνιο. FREE WIFI

PALLADA studios



Βρίσκεται πίσω από την λεωφόρο της Μεγαλόχαρης 150 μέτρα από την εκκλησία, στο κέντρο της Χώρας της Τήνου. Ένα παραδοσιακό πετρόκτιστο αρχοντικό ανακαινισμένο με μεγάλα δωμάτια (δίκωρα από 2 ως 7 άτομα). Διαθέτει βεράντα και δωμάτια με τηλεόραση, κλιματισμό, εξοπλισμένο πολυκουζινάκι, ψυγείο, μπάνιο, μπαλκόνι. FREE WIFI

NIKI δωμάτια



Βρίσκεται πάνω στην λεωφόρο της Μεγαλόχαρης μόνο 100 μέτρα από την εκκλησία, στο κέντρο της Χώρας της Τήνου. Διαθέτει άνετα δωμάτια με τηλεόραση, κλιματισμό, ψυγείο, μπάνιο, μπαλκόνι και κατάστημα με σουβενίρ, εικόνες και λαμπάδες. Free wi-fi.



AEOLUS BAY 3*

OCEANIS 2*

BYZANTIO 2*

OASIS 2*

LITO 2*

FAVIE SUZANNE 2*

AGERI 3*

LEANDROS 2*

SOULA δωμάτια

NIKI δωμάτια

PALLADA studios

- 1
- 2
- 3
- 4
- 5
- 6
- 7
- 8
- 9
- 10
- 11

